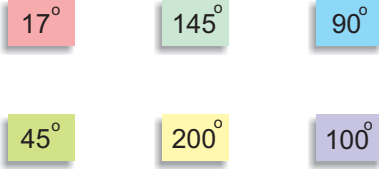


1. “Ölçüsü  $90^\circ$  ile  $180^\circ$  arasında olan açılar ..... açılardır.”

Yukarıdaki cümlede boş bırakılan yere hangisi yazılmalıdır?

- A) Dar  
B) Dik  
C) Geniş  
D) Doğru

2.



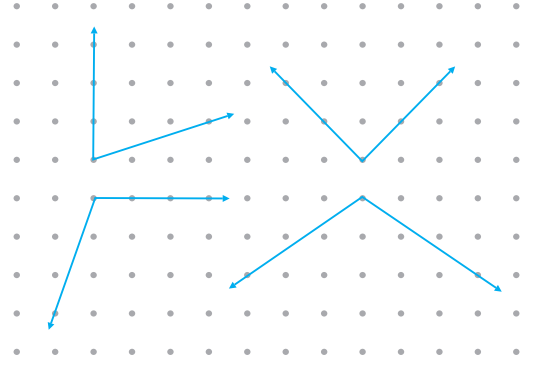
Yukarıda verilen açılardan kaç tanesi standart bir açıölçer ile ölçülebilir?

- A) 3 B) 4 C) 5 D) 6

3. Ölçüsü doğal sayı olan iki dar açının ölçüleri toplamı en çok kaç olabilir?

- A) 180 B) 179 C) 178 D) 177

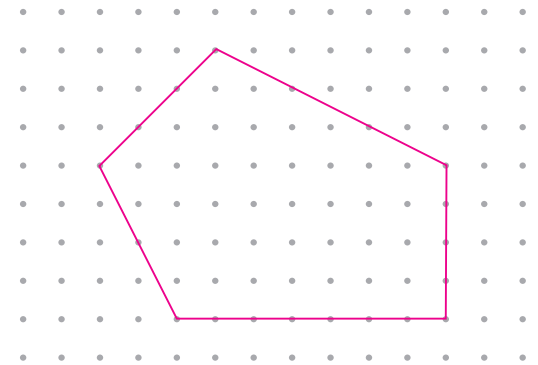
4. Aşağıdaki noktali zeminde dört adet açı verilmiştir.



Buna göre bu açılardan kaç tanesi dar açıdır?

- A) 1 B) 2 C) 3 D) 4

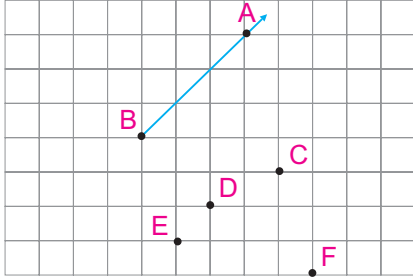
5. Aşağıdaki noktali zeminde bir geometrik şekil verilmiştir.



Buna göre açılardan kaç tanesi geniş açıdır?

- A) 1 B) 2 C) 3 D) 4

6. Aşağıdaki kareli kâğıtta bazı noktalar verilmiştir.

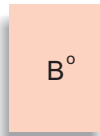


B noktası köşe olacak şekilde farklı açılar çizilecektir.

**Açının diğer kolu hangi harf ile gösterilen noktadan geçerse oluşan açı dik açı olur?**

- A) C      B) D      C) E      D) F

7. Aşağıdaki kartlarda doğal sayı cinsinden birer açı ölçüsü yazılıdır.

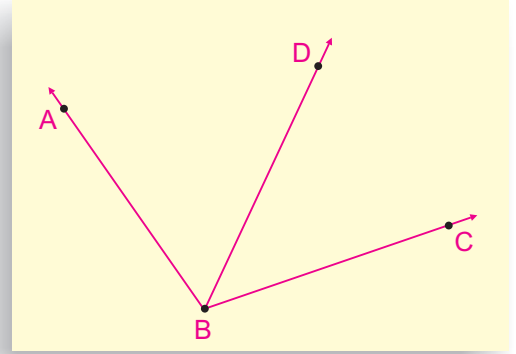


Açılardan biri dar, diğeri geniş açıdır.

**A'nın değeri daha büyük olduğuna göre A - B farkı en az kaçtır?**

- A) 1      B) 2      C) 3      D) 4

8. Aşağıdaki düzlemde ölçüleri sayma sayısı olan ABD, DBC ve ABC açıları verilmiştir.



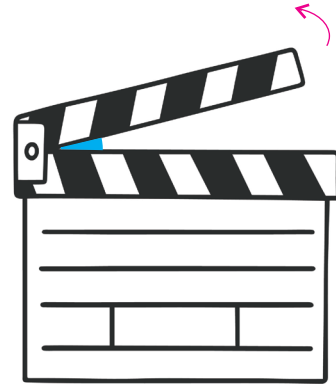
DBC açısının ölçüsü  $45^\circ$ 'den azdır.

**ABC açısı geniş açı olduğuna göre ABD açısının ölçüsü en az kaç derecedir?**

- A) 44      B) 45      C) 46      D) 47

www.YepDers.com

9. Aşağıda sayma sayısı türünden açı belirten bir sinema klaketı verilmiştir.



Kleketin üst kısmı en az  $73^\circ$  açıldığında bir geniş açı meydana gelmektedir.

**Buna göre klaketin üst kısmının açısı kaç derecedir?**

- A) 16      B) 17      C) 18      D) 19

