

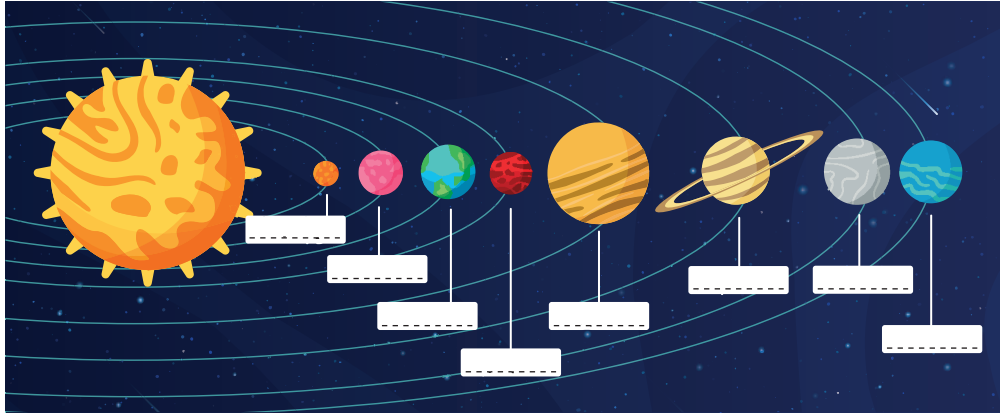
6. SINIF FEN BİLİMLERİ DERSİ

1. DÖNEM 1. ORTAK YAZILI SENARYOLARINA YÖNELİK YAZILI SINAV

SENARYO 1

Kazanım: 6.1.1.1. Güneş sistemindeki gezegenleri birbirleri ile karşılaştırır.

1. Aşağıdaki görselde Güneş sisteminde yer alan gezegenlerin Güneş'e yakından uzağa doğru sıralaması verilmiştir.



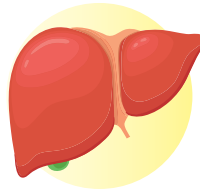
Buna göre aşağıdaki soruları cevaplayınız.

- a) Bu gezegenlerin altlarında verilen boşluklara isimlerini yazınız? (8 x 1 = 8 puan)
b) Dünya ile Venüs gezegenlerinin uydu sayısı, ortalama sıcaklık ve dönüş yönlerini karşılaştırınız. (10 puan)

.....

Kazanım: 6.2.2.3. Sindirime yardımcı organların görevlerini açıklar.

2. Aşağıda sindirime yardımcı bir organın görseli verilmiştir.

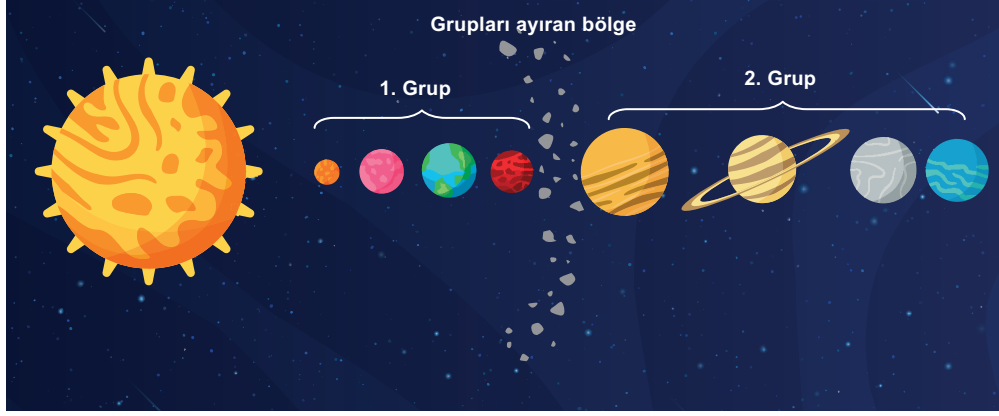


Buna göre bu organın sindirim sırasında salgıladığı sıvıyı yazıp, bu sıvının sindirim sırasındaki görevini kısaca açıklayınız. (15 puan)

.....
.....
.....

Kazanım: 6.1.1.1. Güneş sistemindeki gezegenleri birbirleri ile karşılaştırır.

3. Aşağıdaki görselde, Güneş sisteminde yer alan gezegenler bazı yapısal özelliklerine göre gruplandırılmıştır.



Buna göre aşağıdaki soruları cevaplayınız.

a) 1 ve 2. grup gezegenler yapısal olarak hangi farklılıklara sahiptirler? Açıklayınız. (5 puan)

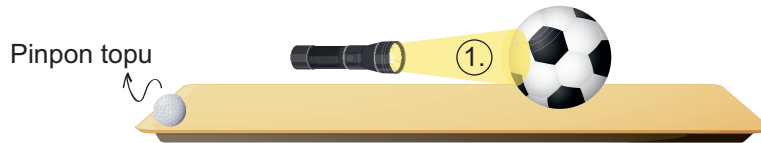
.....

b) Grupları ayıran bölgenin ismi ve bu bölgeyi oluşturan gök cisimlerinin özellikleri hakkında bilgi veriniz. (10 puan)

.....

Kazanım: 6.1.2.1. Güneş tutulmasının nasıl oluştuğunu tahmin eder

4. Güneş ve Ay tutulmasını modellemek için el feneri, futbol topu ve pinpon topu kullanılarak bir düzenek oluşturulacaktır.



Düzenekte pinpon topu 1. noktaya yerleştiriliyor.

Buna göre,

a) Hangi tutulma modellenmiş olur? Yazınız. (4 puan)

.....

b) Dünya'da hangi vakti yaşayan insanlar tarafından gözlemlenebilir? Açıklayınız. (4 puan)

.....

c) Modellenen tutulmada Ay hangi evrededir? Yazınız. (4 puan)

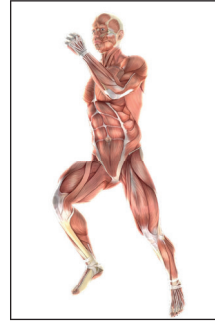
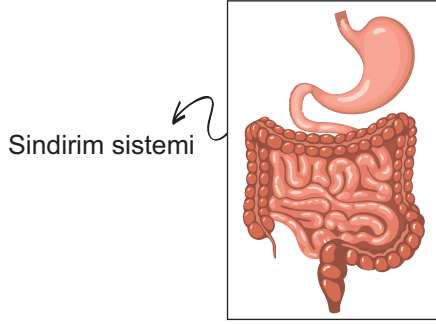
.....

d) Modellenen tutulmada hangi gök cismi gölgede kalır? Yazınız. (4 puan)

.....

Kazanım: 6.2.1.1. Destek ve hareket sistemine ait yapıları örneklerle açıklar.

5. Aşağıda iki farklı sistem verilmiştir.



Verilen sistemlerde;

a) Hangi tür kaslar görev yapar? Yazınız. (5 puan)

.....

b) Kasların çalışma şeklini açıklayıp her bir kas türüne ait iki adet özellik yazınız. (10 puan)

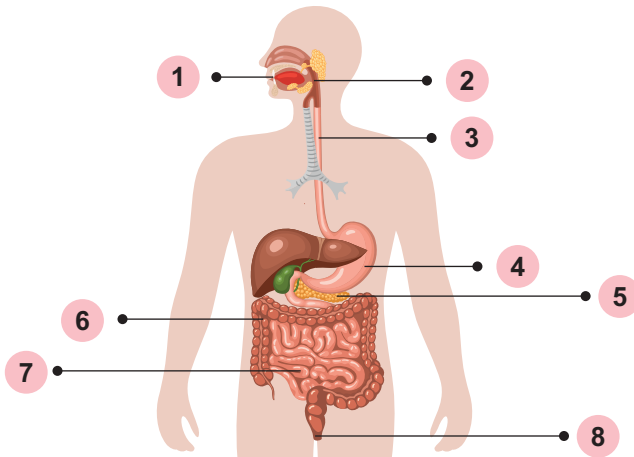
.....

Kazanım: 6.2.2.1. Sindirim sistemini oluşturan yapı ve organların görevlerini modeller kullanarak açıklar.

6. Aldığımız besinlerin vücut tarafından kullanılabilir duruma gelmesi için uğraması gereken değişimler nelerdir? Kısaca açıklayınız. (9 puan)

.....
.....

7. Aşağıdaki şemada sindirim sistemine ait organlar numaralandırılmıştır.



Buna göre,

a) Sindirilmiş besinlerin kana geçtiği organın numarasını yazınız. (5 puan)

.....

b) Sindirim olayının gerçekleşmediği yapıların numaralarını yazınız. (5 puan)

.....

c) 8 numaralı organın ismini yazınız. (2 puan)

.....