

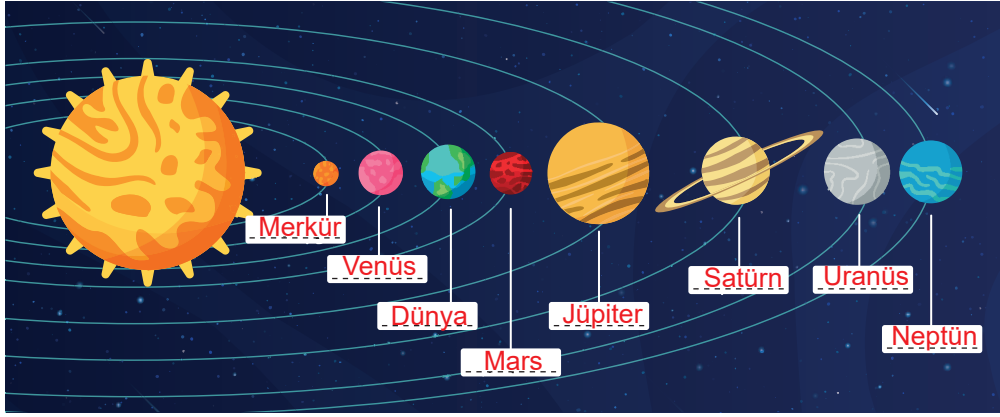
**6. SINIF FEN BİLİMLERİ DERSİ**

**1. DÖNEM 1. ORTAK YAZILI SENARYOLARINA YÖNELİK YAZILI SINAV**

**SENARYO 1**

**Kazanım: 6.1.1.1. Güneş sistemindeki gezegenleri birbirleri ile karşılaştırır.**

1. Aşağıdaki görselde Güneş sisteminde yer alan gezegenlerin Güneş'e yakından uzağa doğru sıralaması verilmiştir.



**Buna göre aşağıdaki soruları cevaplayınız.**

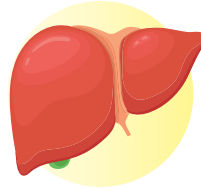
- a) Bu gezegenlerin altlarında verilen boşluklara isimlerini yazınız? (8 x 1 = 8 puan)  
b) Dünya ile Venüs gezegenlerinin uydu sayısı, ortalama sıcaklık ve dönüş yönlerini karşılaştırınız. (10 puan)

*Dünya'nın uydu sayısı Venüs'ten fazladır. Venüs'ün ortalama sıcaklığı Dünya'dan daha fazladır.*

*Dünya saatin tersi yönünde, Venüs ise saat yönünde döner.*

**Kazanım: 6.2.2.3. Sindirime yardımcı organların görevlerini açıklar.**

2. Aşağıda sindirime yardımcı bir organın görseli verilmiştir.

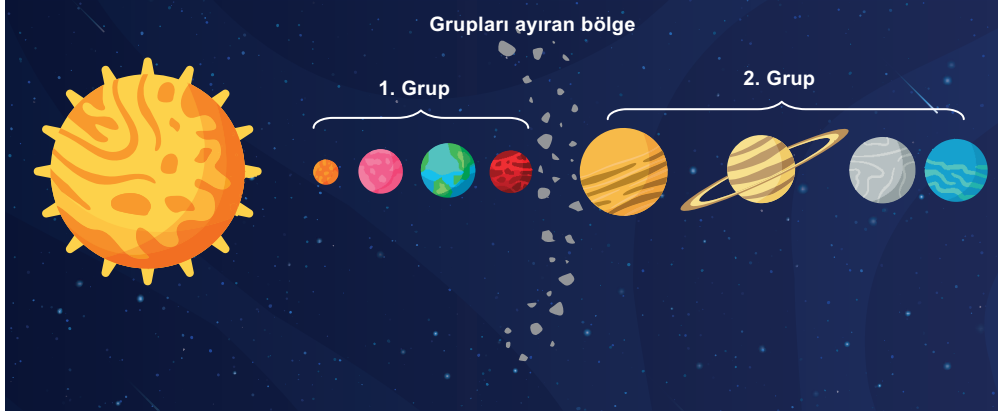


**Buna göre bu organın sindirim sırasında salgıladığı sıvıyı yazıp, bu sıvının sindirim sırasındaki görevini kısaca açıklayınız. (15 puan)**

*Safra sıvısını salgılar. Safra sıvısı yağların fiziksel sindirimini sağlar.*

**Kazanım: 6.1.1.1. Güneş sistemindeki gezegenleri birbirleri ile karşılaştırır.**

3. Aşağıdaki görselde, Güneş sisteminde yer alan gezegenler bazı yapısal özelliklerine göre gruplandırılmıştır.

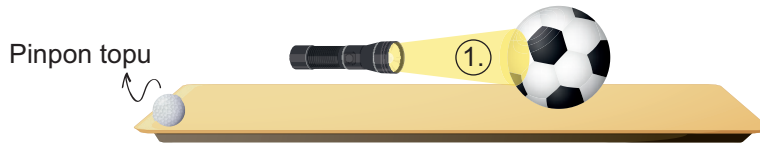


Buna göre aşağıdaki soruları cevaplayınız.

- a) 1 ve 2. grup gezegenler yapısal olarak hangi farklılıklara sahiptirler? Açıklayınız. (5 puan)  
1. gruptaki gezegenler yapısal olarak içerisinde metal bulunan sert kayalardan oluşmaktadır.  
2. gruptaki gezegenler yapısal olarak çeşitli gaz karışımlarından oluşmaktadır.
- b) Grupları ayıran bölgenin ismi ve bu bölgeyi oluşturan gök cisimlerinin özellikleri hakkında bilgi veriniz. (10 puan)  
Bu bölge Asteroid kuşağı olarak adlandırılır. Asteroidler, farklı şekil ve büyüklükte kaya ve metal parçalarından oluşmaktadır.

**Kazanım: 6.1.2.1. Güneş tutulmasının nasıl oluştuğunu tahmin eder**

4. Güneş ve Ay tutulmasını modellemek için el feneri, futbol topu ve pinpon topu kullanılarak bir düzenek oluşturulacaktır.



Düzenekte pinpon topu 1. noktaya yerleştiriliyor.

Buna göre,

- a) Hangi tutulma modellenmiş olur? Yazınız. (4 puan)  
Güneş tutulması
- b) Dünya'da hangi vakti yaşayan insanlar tarafından gözlemlenebilir? Açıklayınız. (4 puan)  
Gündüzü yaşayan insanlar
- c) Modellenen tutulmada Ay, hangi evrededir? Yazınız. (4 puan)  
Yeni ay
- d) Modellenen tutulmada hangi gök cismi gölgede kalır? Yazınız. (4 puan)  
Dünya, Ay'ın gölgesinde kalır.

**Kazanım: 6.2.1.1. Destek ve hareket sistemine ait yapıları örneklerle açıklar.**

5. Aşağıda iki farklı sistem verilmiştir.



**Verilen sistemlerde;**

a) Hangi tür kaslar görev yapar? Yazınız. (5 puan)

**Sindirim sisteminde düz kaslar, destek ve hareket sisteminde çizgili kaslar görev yapar.**

b) Kasların çalışma şeklini açıklayıp her bir kas türüne ait iki adet özellik yazınız. (10 puan)

**Çizgili kaslar**

**Düz kaslar**

\* İstimli çalışır.

\* İstemsiz çalışır.

\* Çabuk yorulur.

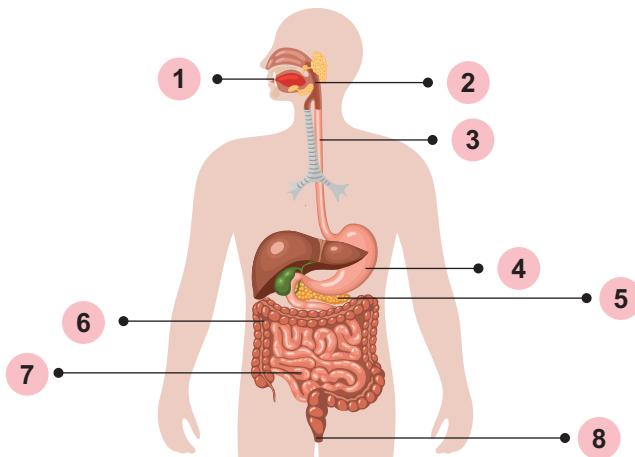
\* Yorulmadan uzun süre çalışır.

**Kazanım: 6.2.2.1. Sindirim sistemini oluşturan yapı ve organların görevlerini modeller kullanarak açıklar.**

6. Aldığımız besinlerin vücut tarafından kullanılabilir duruma gelmesi için uğraması gereken değişimler nelerdir? Kısaca açıklayınız. (9 puan)

**Aldığımız besinlerin vücut tarafından kullanılabilmesi için besinler sindirim sistemi organlarında kana karışabilecek kadar küçük hâle gelmelidir. Besinler sindirim sistemi organlarında fiziksel ve kimyasal sindirime uğrayarak kana karışabilecek hâle gelir.**

7. Aşağıdaki şemada sindirim sistemine ait organlar numaralandırılmıştır.



**Buna göre,**

a) Sindirilmiş besinlerin kana geçtiği organın numarasını yazınız. (5 puan)

**7**

b) Sindirim olayının gerçekleşmediği yapıların numaralarını yazınız. (5 puan)

**2-3-5-6-8**

c) 8 numaralı organın ismini yazınız. (2 puan)

**Anüs**