

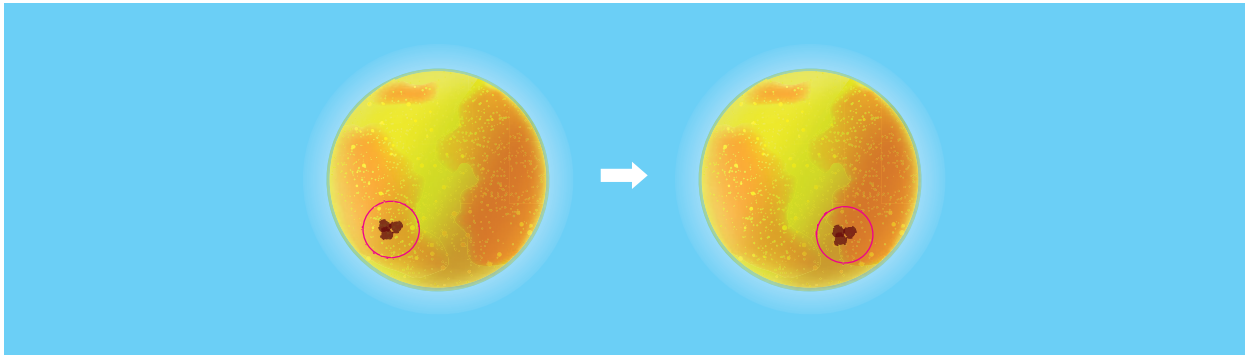
5. SINIF FEN BİLİMLERİ DERSİ

1. DÖNEM 1. ORTAK YAZILI SENARYOLARINA YÖNELİK YAZILI SINAV

SENARYO 1

FB.5.1.1.1. Güneş'in yapısı ve dönme hareketi ile ilgili bilgiler kaydedebilme

1. Aşağıdaki görselde Güneş üzerinde bulunan etrafına göre daha koyu görünen bölgeler yer almaktadır.



Buna göre aşağıdaki soruları cevaplayınız.

1. Bu bölgelere ne isim verilir? Yazınız. (5 puan)

Güneş lekeleri

2. Bu bölgeler neden etraflarına göre daha koyu görünür? Açıklayınız. (5 puan)

Etraflarına göre daha soğuk oldukları için

3. Bu bölgelerin zaman içerisinde görselde verildiği gibi hareket etmesinin nedeni nedir? Açıklayınız. (10 puan)

Güneş'in kendi eksenini etrafında saat yönünün tersine dönmesidir.

FB.5.1.2.1. Ay'ın özellikleri, dönme ve dolanma hareketleri ile ilgili bilimsel çıkarım yapabilme

2. Dünya'dan bakıldığında Ay'ın hep aynı yüzünün görülmesinin nedeni nedir? Açıklayınız. (15 puan)

Ay'ın kendi eksenini etrafındaki dönme süresi ile Dünya etrafındaki dolanma süresinin birbirine eşit olmasıdır.

FB.5.1.2.1. Ay'ın özellikleri, dönme ve dolanma hareketleri ile ilgili bilimsel çıkarım yapabilme

3. Ay yüzeyinin büyük bir kısmı tozlarla kaplıdır.

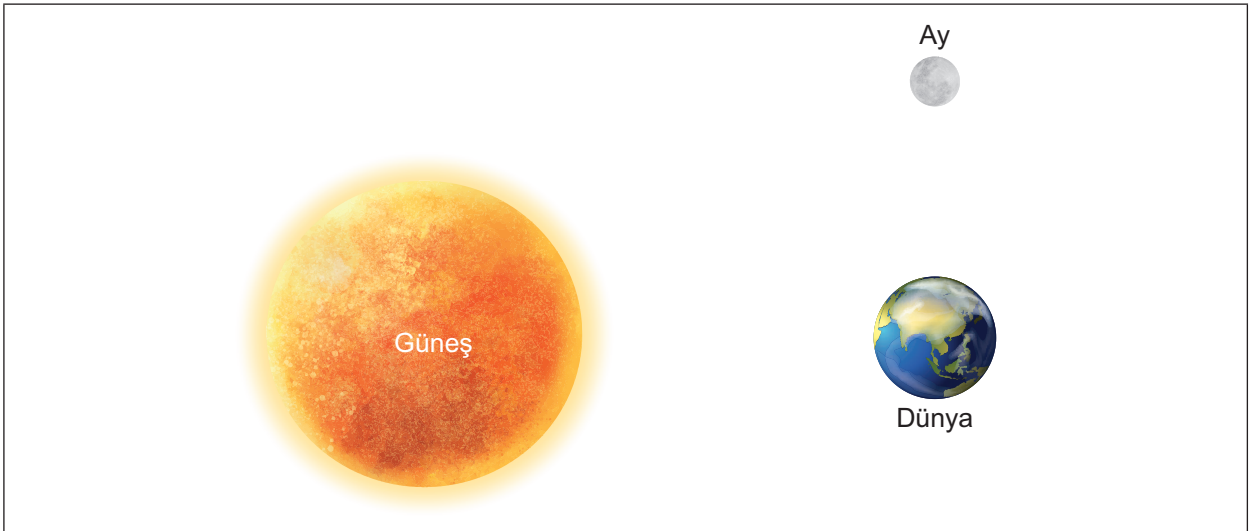
Bu durumun nedeni nedir? Açıklayınız. (15 puan)

Ay'da atmosfer yok denebilecek kadar ince olduğu için gece-gündüz arasındaki sıcaklık farkı çok fazladır.

Bu yüzden Ay yüzeyinin büyük bir kısmı tozdan oluşur.

FB.5.1.2.2. Ay'ın evrelerini temsil eden bilimsel bir model oluşturabilme

4. Verilen boşluğa Güneş, Dünya ve Ay'ın, Ay son dördün evresindeki iken konumlarını çizin. (14 puan)





FB.5.1.2.2. Ay'ın evrelerini temsil eden bilimsel bir model oluşturabilme

5. Aşağıda Ay'ın ana evreleri ile ilgili bir tablo verilmiştir.

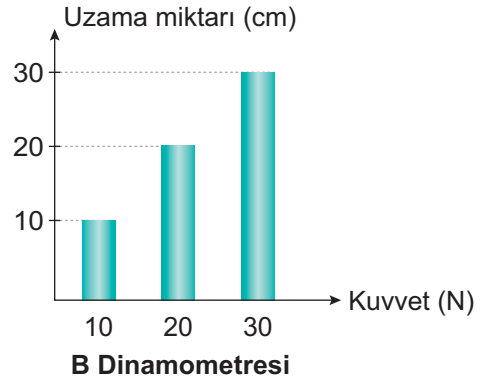
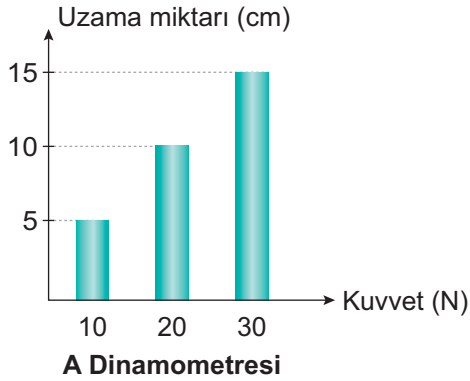
Tabloda boş bırakılan yerleri uygun şekilde doldurunuz. (4 X 4 = 16 puan)

Şekli	İsmi
	İlk dördün
	Yeni ay

Şekli	İsmi
	Son dördün
	Dolunay

FB.5.2.1.1. Kuvveti büyüklüğü ile tanımlayabilme

6. A ve B dinamometrelerinde uygulanan kuvvet ile uzama miktarını gösteren grafikler aşağıda verilmiştir.



Buna göre aşağıdaki soruları cevaplayınız. (Dinamometrelerde kullanılan yaylar aynı cinstir.)

a) Hangi dinamometrede kullanılan yay daha incedir? Yazınız. (5 puan)

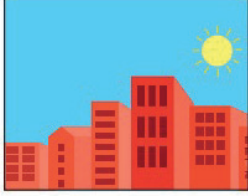
B dinamometresindeki yay

b) 5 N'lık bir kuvveti hangi dinamometre daha hassas ölçer? Yazınız. (5 puan)

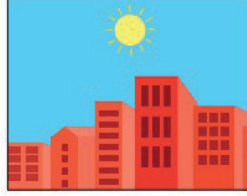
B dinamometresi

FB.5.1.3.1. Güneş, Dünya ve Ay'ın birbirlerine göre hareketlerini ve hacimsel büyüklüklerini temsil eden bilimsel model oluşturabilme

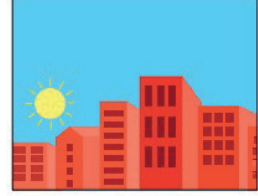
7. Güneş'in gün içerisinde farklı saatlerde bulunduğu konumları aşağıdaki gibidir.



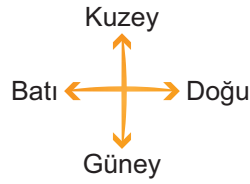
Saat 06.30



Saat 12.30



Saat 17.00



Buna göre görsellerden yola çıkarak aşağıdaki soruları cevaplayınız.

a) Bu olayın nedeni nedir? Açıklayınız. (5 puan)

.....
Dünya'nın kendi eksenini etrafında dönme hareketi yapmasıdır.
.....

b) Bu olayın neden olduğu hareketin yönü nedir? Yazınız. (5 puan)

.....
Hareketin yönü, saat yönünün tersinedir.
.....