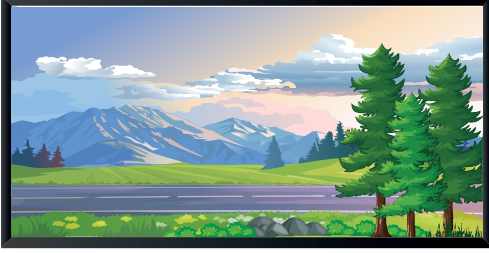


1. Fen bilimleri öğretmeni derse, içinde manzara resmi olan aşağıdaki tablo ile gelmiştir.



Tabloyu öğrencilerine göstererek öndeki çam ağaçlarını fark ettiniz mi, dağlardan daha büyük çizilmiş demıştır.

Buna göre öğretmen bu durumu,

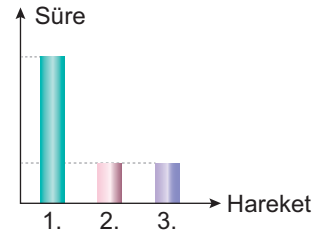
- Ay'ın ısı ve ışık kaynağı olmadığı hâlde neden parlak görüldüğünü,
- Güneş ve Ay'ın Dünya'dan bakıldığında neden yaklaşık olarak aynı büyüklükte görüldüğünü,
- Güneş'in orta büyüklükte bir yıldız olmasına rağmen neden diğer yıldızlara göre daha büyük görüldüğünü

ifadelerinden hangilerini açıklamak için kullanabilir?

- A) Yalnız II B) Yalnız III C) I ve II D) II ve III

2. Dünya'mızın tek doğal uydusu olan Ay, sürekli hareket halindedir. Ay; kendi eksenini etrafında dönme hareketi, Dünya'nın etrafında dolanma hareketi yapar. Ayrıca Dünya, Güneş'in etrafında dolandığı için Ay da Dünya ile birlikte Güneş'in etrafında dolanma hareketi yapmış olur.

Aşağıdaki grafikte Ay'ın bu hareketleri tamamlama süreleri arasındaki ilişki gösterilmiştir.



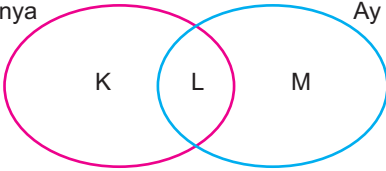
Grafikte numaralandırılarak verilen Ay'ın hareketleri ile ilgili olarak,

1. hareketin tamamlanma süresi bir yıldır.
- 2 ve 3. hareketlerin ikisi de Ay'ın dolanma hareketlerindedir.
3. hareket bir yıl içinde 12 kez gerçekleşir.

ifadelerinden hangileri doğru olabilir?

- A) Yalnız I B) Yalnız III C) I ve III D) I, II ve III

3. Dünya Ay Yandaki şemada Ay ve Dünya ile ilgili bilgiler harfler ile gösterilmiştir. K harfi ile gösterilen bölgeye sadece Dünya'ya, M harfi ile gösterilen bölgeye sadece Ay'a ve L harfi ile gösterilen bölgeye ise her ikisine de ait özellikler yazılacaktır.



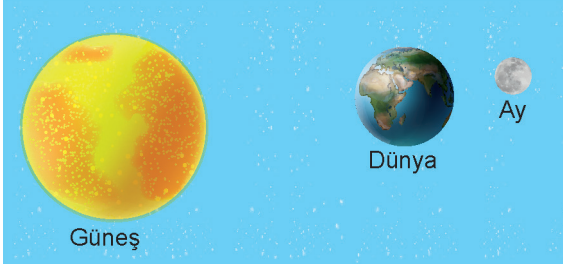
Dünya ve Ay'ın yapıları dikkate alındığında,

- K'ye rüzgâr ve yağış oluşumu,
- L'ye küresel yapıda olma,
- M'ye vadi ve dağ bulundurma

ifadelerinden hangileri yazılabilir?

- A) Yalnız I B) I ve II C) II ve III D) I, II ve III

4. Aşağıdaki görselde Güneş, Dünya ve Ay bulunmaktadır.



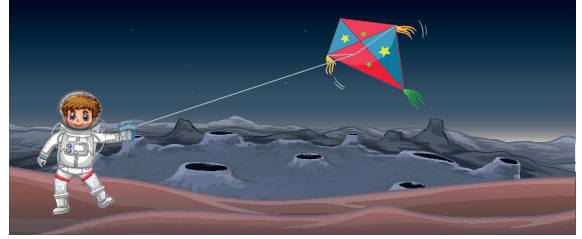
Buna göre Ay ile ilgili olarak,

- I. Şekli, Dünya ve Güneş ile benzerdir.
- II. Büyüklük bakımından Dünya ve Güneş'ten daha küçüktür.
- III. Işık kaynağı olma bakımından Güneş ile benzer özelliktedir.

Çıkarımlarından hangileri doğrudur?

- A) Yalnız I B) Yalnız II C) I ve II D) II ve III

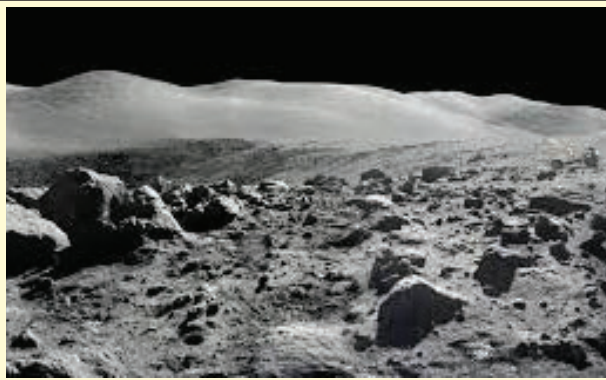
5. Fen bilimleri öğretmeni, öğrencilerine Ay'ın yapısını ve özelliklerini anlatmaktadır. Bu sırada öğrencilerine, "Bir astronot olarak Ay'a gitseniz orada ne yapmak isterdiniz?" diye bir soru yöneltir. Taha isimli öğrenci, "Ay'da uçurtma uçurtmak isterdim." diye cevap verir. Ancak öğretmen, Ay'da uçurtma uçurulamayacağını söyler.



Buna göre aşağıdaki Ay'ın özelliklerinden hangisi öğretmenin verdiği cevabın sebebidir?

- A) Dünya'ya göre küçük olması
- B) Atmosferinin yok denecek kadar az olması
- C) Dünya'ya göre yer çekimi kuvvetinin çok az olması
- D) Gece ve gündüz arasındaki sıcaklık farkının çok fazla olması

6. Ay'ın yüzeyinin büyük bir bölümünde yer alan taşlar (Şekil-I) zamanla parçalanarak önce kuma, sonra da toza dönmüştür (Şekil-II). Bu nedenle Ay'ın büyük bir bölümü tozla kaplıdır.



Şekil-I



Şekil-II

Buna göre anlatılan bu olaya neden olan durum hangi seçenekte verilen olaya neden olmaz?

- A) Ay'da yağışın gerçekleşmemesine
- B) Ay'da gece-gündüz arasındaki sıcaklık farkının çok olmasına
- C) Ay'ın yüzeyinde çok sayıda krater olmasına
- D) Ay'ın Dünya'dan bakınca hep aynı yüzünün görülmesine

